



Pages municipales de Saint-Agapit - Février 2015



Mme Sylvie Fortin Graham
Mairesse de Saint-Agapit

Mot de la Mairesse

Notre festival s'en vient. Soyons prêts, car c'est dans 3 semaines seulement ! Je voudrais remercier Les Fontes PNS Tech inc., une entreprise manufacturière de pièces de remplacement de matériel lourd ins-

cette grande fin de semaine de participation populaire. Ce sera notre belle occasion d'échanger et de fraterniser entre citoyens tout en savourant cocktails et petites bouchées, de façon sympathique.



tallée à Saint-Agapit, qui a accepté d'être notre commanditaire majeur. Grâce à sa généreuse contribution, nous avons encore élargi cette année la gamme des activités offertes.

Le **Festival du Flocon PNS TECH** sera une magnifique occasion pour tout le monde de tirer sa révérence à l'hiver. Beaucoup d'activités plaisantes et inédites sont à l'horaire et nous avons particulièrement pensé aux jeunes enfants.

Je vous convie à un grand rassemblement qui a été conçu pour dire un dernier petit adieu bien joyeux à la saison, le **5 à 8 Sympathique**, qui se déroulera le samedi 28 février, de 17h00 à 20h00, au Complexe des Seigneuries. Ne manquez pas ça ! Je serai là pour vous recevoir, avec toute l'équipe municipale et tous les bénévoles qui oeuvrent depuis des mois à préparer

Lors de la présentation du budget, quelques chiffres manquaient à ce tableau pour que je puisse le joindre. Voici les charges municipales pour l'année 2015.

Sylvie Fortin Graham, mairesse

	2015	2014
Administration générale et conseil municipal	819 738	789 316
Sécurité publique	621 013	594 518
Réseau routier	789 760	788 715
Transport collectif	11 997	10 904
Eau et égout	539 581	421 929
Déchets domestiques	278 140	307 872
Récupération	87 047	49 303
Cours d'eau	2000	10 000
Santé et bien-être	10 000	10 000
Urbanisme	168 047	165 082
Complexe des Seigneuries	406 840	381 998
Chalet des Loisirs	17 242	19 380
Aréna et patinoires	407 136	419 710
Parcs et terrain de jeu	322 546	269 546
Place du Couvent	19 876	25 300
Gare	9574	7 818
Bibliothèque	13 750	13 750
Musée et expositions	5049	6 106
Intérêts	309 552	327 050
Frais de financement	2029	14 748
Remboursement dette	508 151	538 873
Investissements	225 585	213 300
Remb. Fonds roulement	39 559	52 643
Total	5 614 205 \$	5 437 861 \$



VENDREDI 27 FÉVRIER

18h30 (Complexe des Seigneuries)

Soirée CINÉMA "La légende de Manolo"

Dès 19h

Tournoi de hockey bottines

Patinage aux flambeaux

SAMEDI 28 FÉVRIER

Dès 10h:

Suite du tournoi de hockey bottines / Jeux gonflables / Glissades / Mini-soccer sur neige / Rallye pédestre (coût: 5\$, inscription obligatoire 418-888-4053)

11h30-14h30

VOL CAPTIF EN MONTGOLFIÈRE

L'activité aura lieu seulement si la température le permet.
(réservation obligatoire, coût: 10\$/personne, 418-888-4053)



Dès 13h

Activité d'initiation au curling / Maquillage pour enfants / Tours de carriole / "Ti-Mau" le clown /

Promenade traîneaux à chiens

17h-20h (Complexe des Seigneuries)

5 à 8 Sympathique

Tirage du Lion 1000 / Tirage des Tailleurs de Bière / Cocktail, amuse-gueules et bien plus !



Dès 20h (Complexe des Seigneuries)

Musique et DJ (20h) et

Spectacle hommage à Metallica par Helpless (22h)

DIMANCHE 1^{ER} MARS

14h (Complexe des Seigneuries)

Spectacle GRATUIT pour enfants

ATCHOUM et ses microbes



*Service de bar ouvert en tout temps !



Vol captif en montgolfière



Nouveauté !

Pour sa 4e édition, le Festival du Flocon est fier d'annoncer que le personnel de Montgolfière Aventure sera sur place durant la journée du samedi 28 février pour faire vivre, à qui le veut bien, l'unique expérience d'un tour en montgolfière, et ce, sous forme de vol captif.

Quand? 28 février de 11h30 à 14h30
Où? Sur le terrain des loisirs Saint-Agapit
Coût : 10\$ par personne (payable sur place la journée même)

Le nombre de passagers par vol est limité à 4.
L'INSCRIPTION EST DONC OBLIGATOIRE

Pour informations et inscription :
Patrice Boucher
418-888-4053 / loisirs@st-agapit.qc.ca

IMPORTANT : l'activité peut ne pas avoir lieu si les conditions météorologiques ne sont pas optimales.



Qu'est-ce qu'un vol captif ?

La montgolfière est retenue par des câbles et monte jusqu'à 100 pieds dans les airs. Après quelques instants au sommet, le ballon redescend tranquillement au sol, pour une durée totale de 8 à 10 minutes.

Venez goûter au sentiment de l'espace.

Donnez-vous la douce sensation de flottement ressenti lors d'un véritable vol en ballon !





Samedi 28 février

HELPLESS

Hommage
METALLICA



Dès 20h00

10\$

20 h

Complexe des Seigneuries
St-Agapit

www.helplessband.com



Dimanche 1er mars

14 h

Atchoum à la FOLIE!

MISE EN SCÈNE
ÉRIC CHALIFOUR



Complexe des
Seigneuries
1080 avenue Bergeron
Saint-Agapit
418-888-4620

bo'te
agence internet

www.atchoum.ca

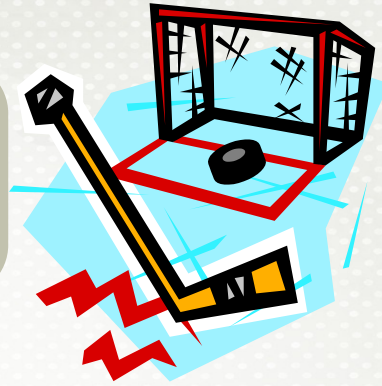
Spectacle familial

Gratuit





TOURNOI AMICAL DE HOCKEY BOTTINE



Quand : 27-28 février 2015

Endroit : Sur la patinoire extérieure municipale (voisin Chalet des loisirs)

Formule : 3 contre 3 + un gardien de but. Chaque équipe devra être formée d'au moins 6 joueurs.

Coût: 30\$ par équipe (la moitié des montants d'inscription seront remis en bourse).

Pour inscriptions :

Patrice Boucher :

418-888-4053

loisirs@st-agapit.qc.ca

Ne soyez pas gêné, on joue simplement pour le PLAISIR de bouger !!!

Règlements:

- * Les parties se dérouleront sur 2 périodes de 13 minutes non-chronométrées.
- * Le port du casque sera obligatoire.
- * Nous recommandons fortement le port de gants, jambières et visièr.
- * Pour des raisons de sécurité, le lancer frappé sera interdit, et ce, pour toute la durée du tournoi. De plus, toutes les parties se joueront avec des rondelles molles.

**Date limite d'inscription:
13 février 2015**



Nous avons besoin de vous...

Vous avez quelques heures par semaine à consacrer aux personnes âgées de St-Agapit ? Devenez bénévole-transporteur en contactant Ronaldo Asselin au 418-888-4092 ou le CPAL au 418 728-4825.

Le rôle d'un bénévole-transporteur est d'aller chercher la personne âgée à son domicile, de la transporter et l'accompagner à son rendez-vous médical, si elle ne peut s'y rendre par elle-même ou avec l'aide de ses proches. La personne âgée vous versera un montant équivalant aux frais d'utilisation de votre véhicule personnel (0,42\$ du kilomètre au 1^{er} décembre 2014).

CPAL

CARREFOUR DES
PERSONNES ÂGÉES DE LOTBINIÈRE





Présenté par
Yves Gingras
Conseiller municipal

La culture entrepreneuriale chez-nous



Une nouvelle entreprise à Saint-Agapit

C'est à Saint-Agapit qu'Alain Bergeron a décidé d'implanter son entreprise, **DIA Solutions d'Ingénierie**, fondée en mai 2014 et spécialisée dans la fabrication mécanique. L'idée lui est venue suite à la fermeture de l'usine de produits de bâtiment résidentiel, où il travaillait depuis plus de 16 ans comme ingénieur industriel.

Déjà spécialisé dans l'élaboration et la mise en place de lignes de production pour le secteur manufacturier, monsieur Bergeron a misé sur la santé et sécurité en milieu de travail pour innover dans la sécurité des machines et l'environnement des travailleurs. L'acquisition d'une bâtisse de 2 500 p. c. située dans le Parc industriel a nécessité un investissement majeur. Au départ, **DIA Solutions d'Ingénierie** comptait sur trois personnes, soit Jean-Claude Grant (machiniste de plus de 20 ans d'expérience), Claude Bouffard (opérateur de machineries fixes) et Alain Bergeron. L'élaboration, la fabrication, l'installation et la réparation de machine de production industrielle représentent la majeure partie des opérations de **DIA**. Répondre aux besoins de ses clients a créé l'opportunité de mettre en place quelques types de production à volume pour les usines en manque de main-d'œuvre compétente, dans plusieurs secteurs d'activité tels que l'assemblage, le profilage de pièce d'aluminium et la production par matrice et poinçon. Un projet d'agrandissement de plus de 5 000 pieds² a vu le jour, avec deux nouveaux membres : Raphaël Tremblay (opérateur) et Olivier Beaulieu (directeur de production). Ce n'est qu'un début, car **DIA** prévoit engager encore près de 10 autres personnes pour combler les postes de production d'ici l'été 2015. Au final, **DIA Solutions d'Ingénierie**, souhaite s'implanter comme un chef de file dans le domaine de l'aide d'ingénierie industrielle. "Pour ce faire, nous avons la chance de compter sur une équipe dynamique et fiable. De plus, nous profitons pleinement de cette étape de démarrage, pour nous entourer de bonnes personnes et choisir la direction qui nous convient le mieux" de dire Alain Bergeron.



PRÉSENT
POUR FAIRE DE
VOTRE PROJET
D'AFFAIRES
UN SUCCÈS.



Vos idées.
Nos ressources.
Votre succès.

418 728-2205
cldlotbiniere.qc.ca




175, boulevard Laurier
Laurier-Station (Québec) G0S 1N0



Le CLD de Lotbinière est la référence en matière d'information économique pour le territoire de la MRC de Lotbinière.




DÉMARRAGE

Une équipe **professionnelle** prête à vous accompagner pour :

-  Valider votre idée d'affaires
-  Élaborer votre plan d'affaires
-  Rechercher des partenaires




CROISSANCE

Une équipe **innovante** prête à vous accompagner pour :

-  Développer de nouveaux marchés
-  Implanter de nouvelles stratégies d'affaires
-  Former, informer et référer

TRANSFERT

Une équipe **d'expérience** prête à vous accompagner pour :

-  Établir votre plan de relève
-  Consolider votre structure financière
-  Accompagner et référer



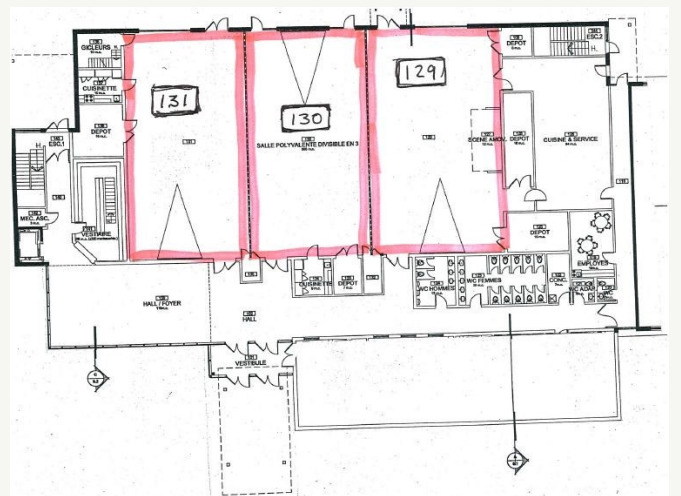
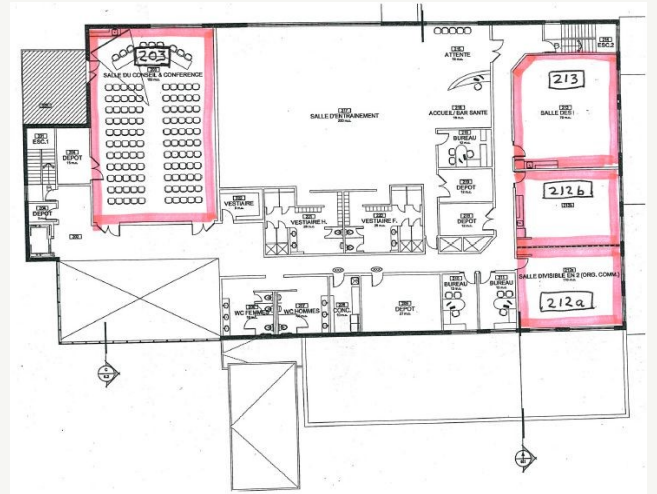
RÉSERVATION DE SALLES POUR LA PÉRIODE DU 22 DÉCEMBRE 2015 AU 4 JANVIER 2016



Règles à suivre pour faire les réservations :

1. Remplir le coupon de réservation en indiquant le numéro de salle et la date de réservation
2. Indiquez vos noms et numéros de téléphone
3. Venez porter votre formulaire au bureau municipal
4. Informations : 418-888-4620

No.	Nom des salles	Superficie p. c.	Capacité (nb de personnes)
1	Grande salle de réception 129-130-131	6 066	480
2	Salle de Beurivage 129	2 170	190
3	Salle de Gaspé 130	1 970	175
4	Salle des Plaines 131	1 926	175
5	Salle du conseil 203	1 722	100
6	Salle 212 AB	1 129	95
7	Salle Lotbinière 212 A	613	50
8	Salle de Tilly 212 B	516	45
9	Salle Communautaire	807	55
10	Chalet des Loisirs	2130	100



En cas de dédoublement de réservation, un tirage au sort décidera . Les résidents de Saint-Agapit auront la priorité.

FORMULAIRE DE RÉSERVATION

Numéro de la salle	Date de réservation

Nom du responsable _____
de la réservation
Adresse _____ No. Tél. _____